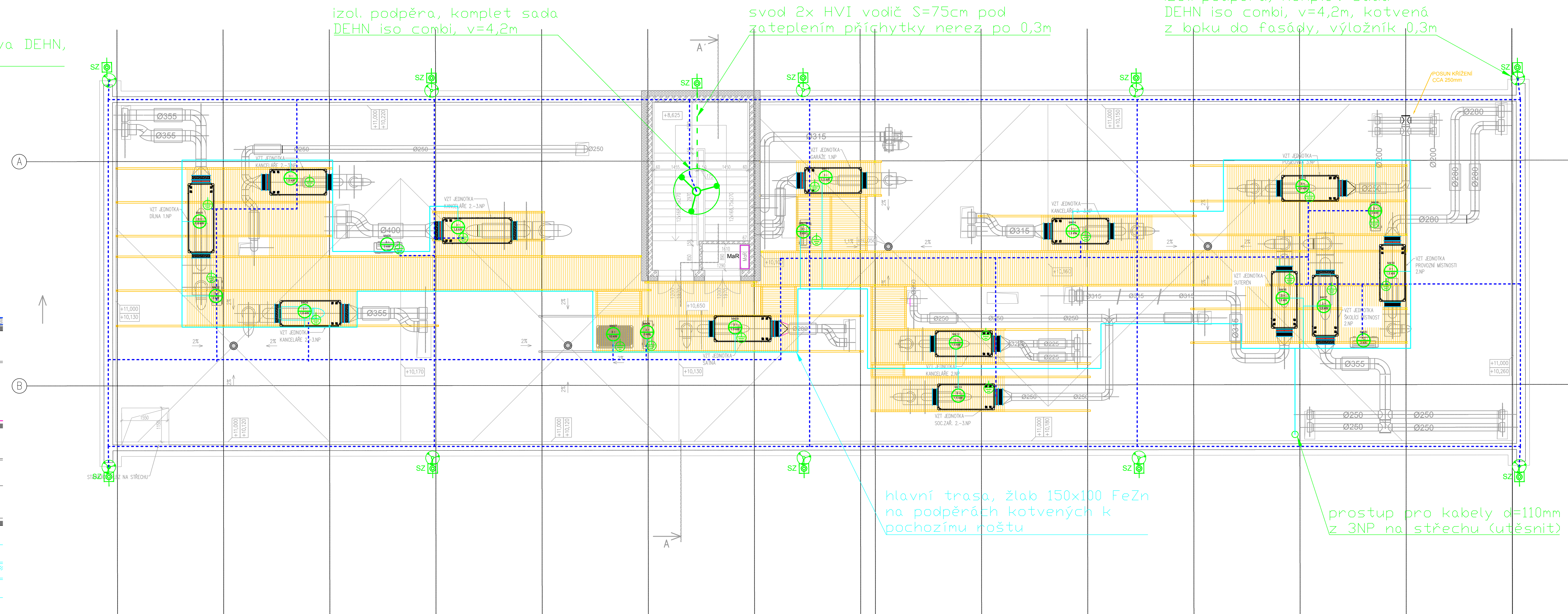
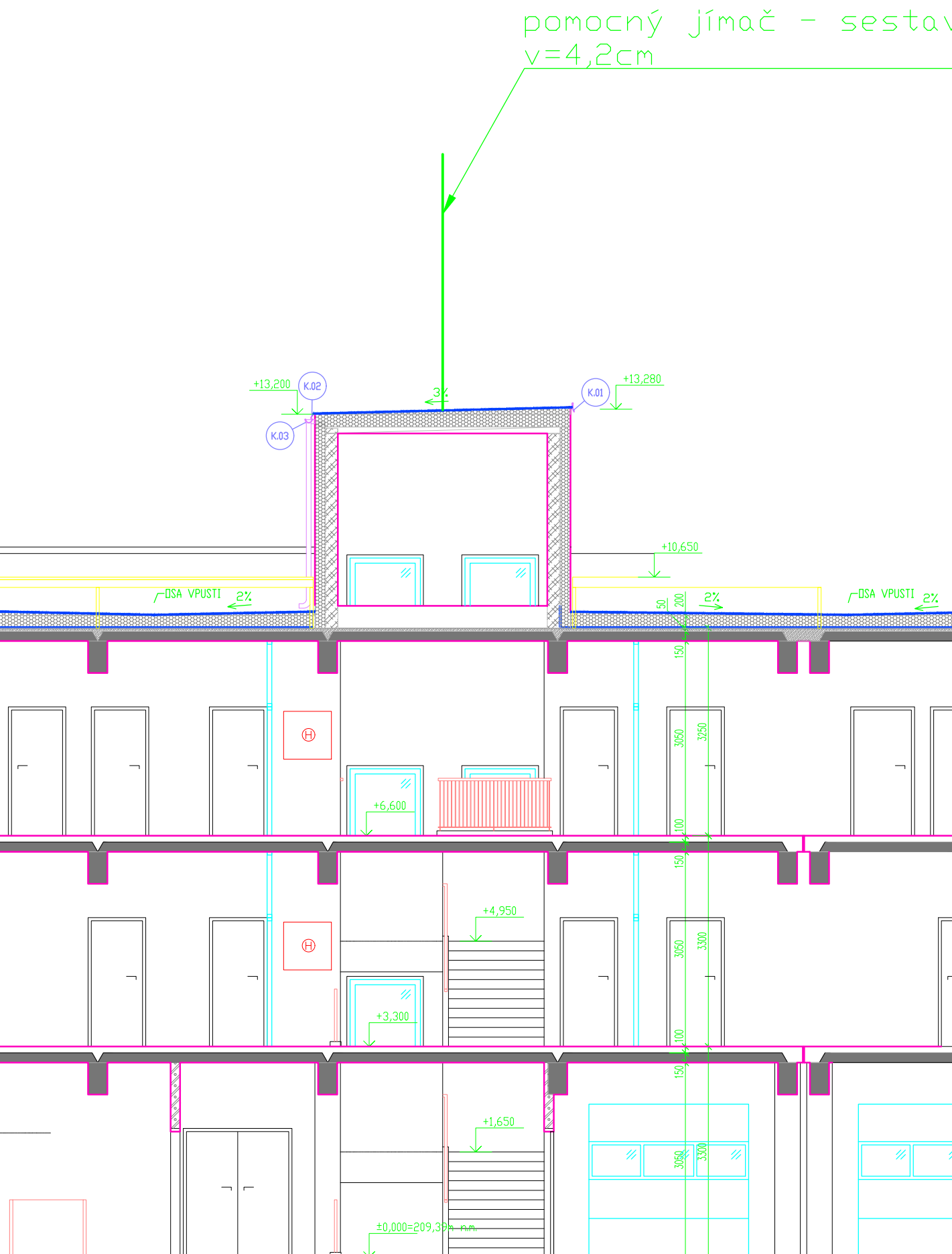
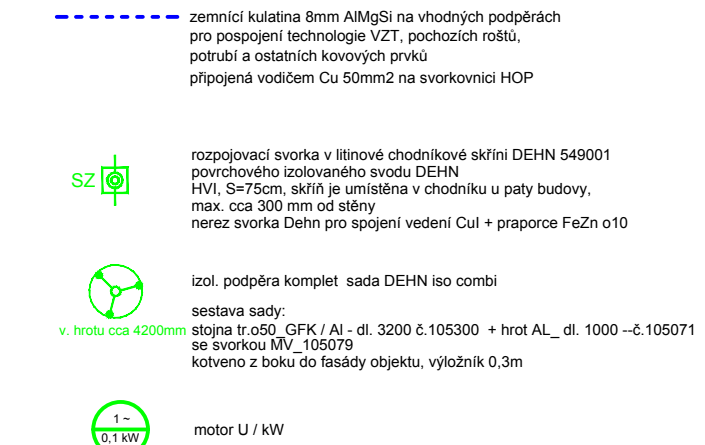


ŘEZ B-B



LEGENDA ZNAČEK:

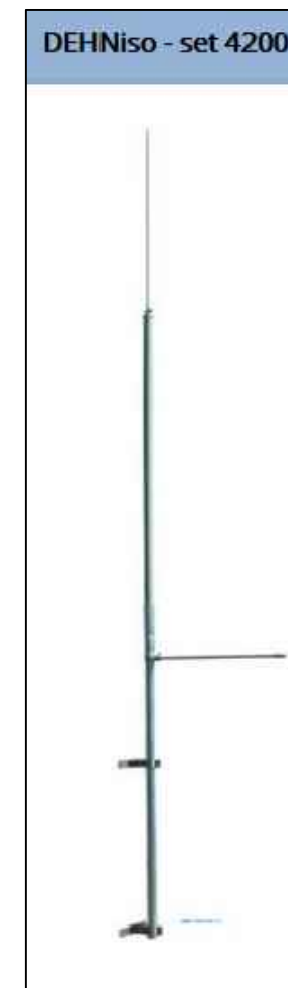


UPOZORNĚNÍ:
TECHNOLOGIE VZT A DALŠÍ KOVOVÉ KONSTRUKCE NESPOJOVAT
S JÍMACÍ SOUSTAVOU, ALE UZEMNIT NA SVORKU US1,
KTERÁ JE VODIČEM Cu50mm NAROJENÁ NA HOP.

POZNÁMKA:

Provést pospojení PA svorek, stínění HVL vodičů
a veškerých kovových částí na střeše na HOP

Provedení zemniče zalitím:
podle ČSN 332000-5-54 ed.2 pro strojné základové zemniče,
vodíče FeZn uložit v základní prostěbet, mazanině v hloubce 50 mm
nad základovou spárou, R= max. 5 ohmů
výstupy zemních vodičů na povrch izolovat proti korozi podle ČSN 1
p a p o r c e pro napojení svodů z kulatina 10mm FeZn




			ČÍSLO SOUPRAVY:
		PO PŘÍPOMINKOVÉM ŘÍZENÍ	
REVIZE Č.	DATUM	ZMĚNA	

MCO MORAVIA CONSULT Olomouc a.s.
LEGIONÁŘSKÁ 1085/8, 779 00 Olomouc

tel.: +420 585 570 44
ID schránky: kjee9m
e-mail: moravia@moravia.cz
<http://www.moravia.cz>

OBJEDNATEL  Správa železniční dopravní cesty, státní organizace
v zastoupení: SZDC, s.o., Stavební správa východ, Nerudova 1, 772 58 Olomouc

JSTK		DĚL – TECHNICKÁ PŘÍLOŽENÍ STAVBY	
PROJEKTOVÁ, INŽENÝRSKÁ A KONZULTAČNÍ ORGANIZACE			
CERTIFIKÁT ISO 9001 VÝPO DECO PRAHA a.s., PODBAŠSKÁ 1014/20, 165 00 PRAHA 6		DIČ CZ69193280 www.vpojpraha.cz	
PROJEKTANT	VYPRACOVAL	KONTROLA	HIP
Ing. Jan Polívka	Alois Vögner	Ing. Miroslav Semerád	Ing.arch.Boserová
AKCE REKONSTRUKCE AREÁLU ZHS OSTRAVA		ATELIER POZEMNÍCH STAVBY	
SO 01 – HLAVNÍ BUDOVA		ČÍSLO ZAKÁZKY	
J20 – UŽITNÉHO A HROMOSVOD		2-0474 – 00/4	
OSAH PŘÍLOHY		DOKUMENTACE	
STŘECHA – HROMOSVOD		DSP – DPS	
		MĚŘÍTKO	
		1:50	
		DATUM	
		02.2018	
		POČET FORMÁTŮ	
		5x A4	
		ČÍSLO	ČÍSLO PŘÍLOHY
		1.1.4.3-4	5
		KÓD	KÓD
DOKUMENTACE JE UČTENÁ POUZE VE SMYSLU PŘÍSLUŠNÉ SMLOUVY O DÍLO. VÝKRES, ÚJEDNĚNÍ, MŮŽE BÝT KOPÍROVÁN NEBO JINAK ZPŮSOBEM ZHODNĚNÝ POUZE PRO PŘEDCHOZÍ SMLOUVU. VÝPO DECO PRAHA			